

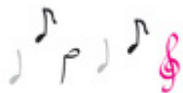
Venaria Reale

Special Day a La Venaria Reale

La meravigliosa cornice della Reggia di Venaria apre le porte al Festival! Nel **pomeriggio di lunedì 30 luglio** tutti i partecipanti potranno accedervi gratuitamente per ascoltare l'ampia offerta musicale e per visitare questo incantevole esempio di architettura sabauda.

L'organizzazione predisporrà un servizio di trasporto* dai Giardini Reali (area catering) alla Reggia e ritorno con partenza dalle ore 14. Il costo di questo servizio è di € 3 a/r e richiede la prenotazione anticipata online (le modalità verranno indicate nei prossimi giorni).

*Per gli iscritti all'atelier A11 e ai discovery atelier G31 e G32 è previsto un servizio navetta gratuito per Venaria con partenza alle 8.30 dai Giardini Reali.



Situata alle porte di Torino, la Reggia della Venaria Reale è uno dei luoghi artistici più visitati d'Italia. Nasce nel XVII secolo come base per le battute di caccia, torna recentemente ai suoi antichi splendori dopo secoli di oblio e si mostra oggi in tutto il suo incanto: saloni decorati, luminosi corridoi, ampi cortili e sontuosi giardini all'italiana, spazi che possono ospitare importanti esposizioni e mostre d'arte.